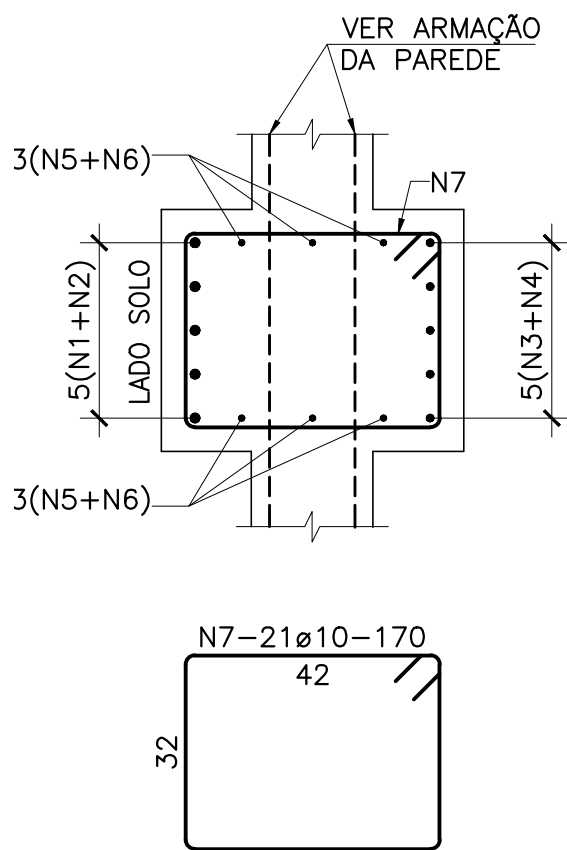
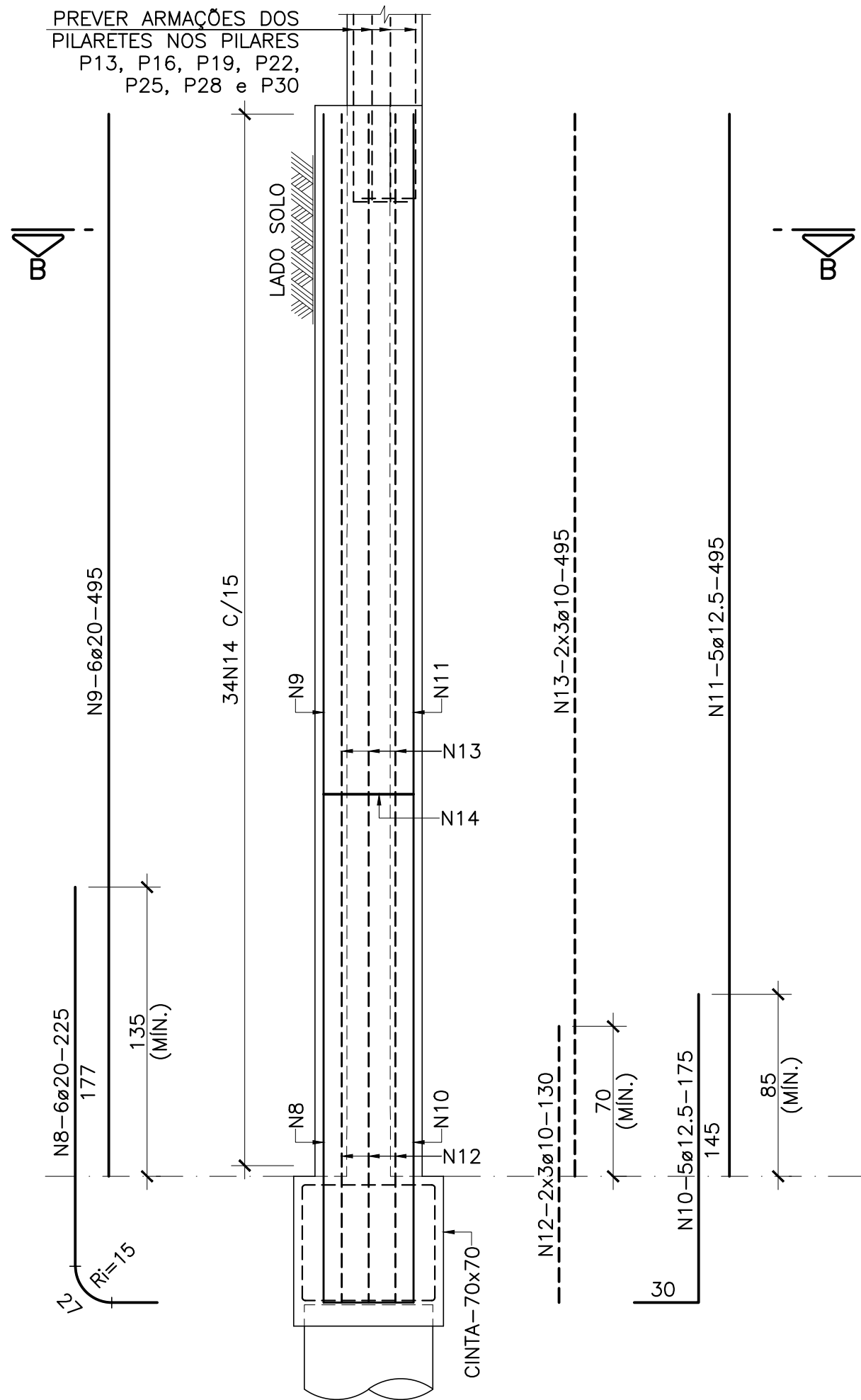


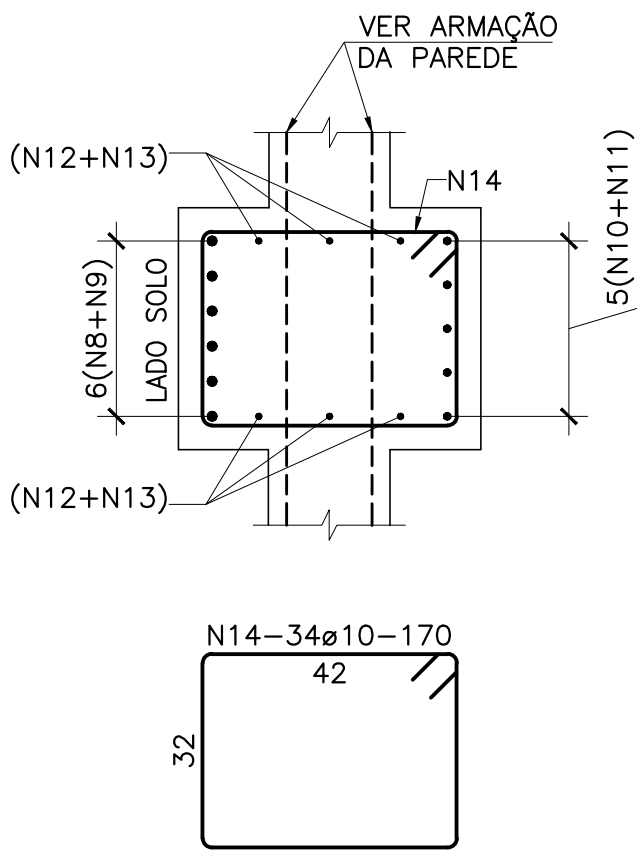
PILARES P1 a P12
ELEVACÃO (12x)
ESC.1:25



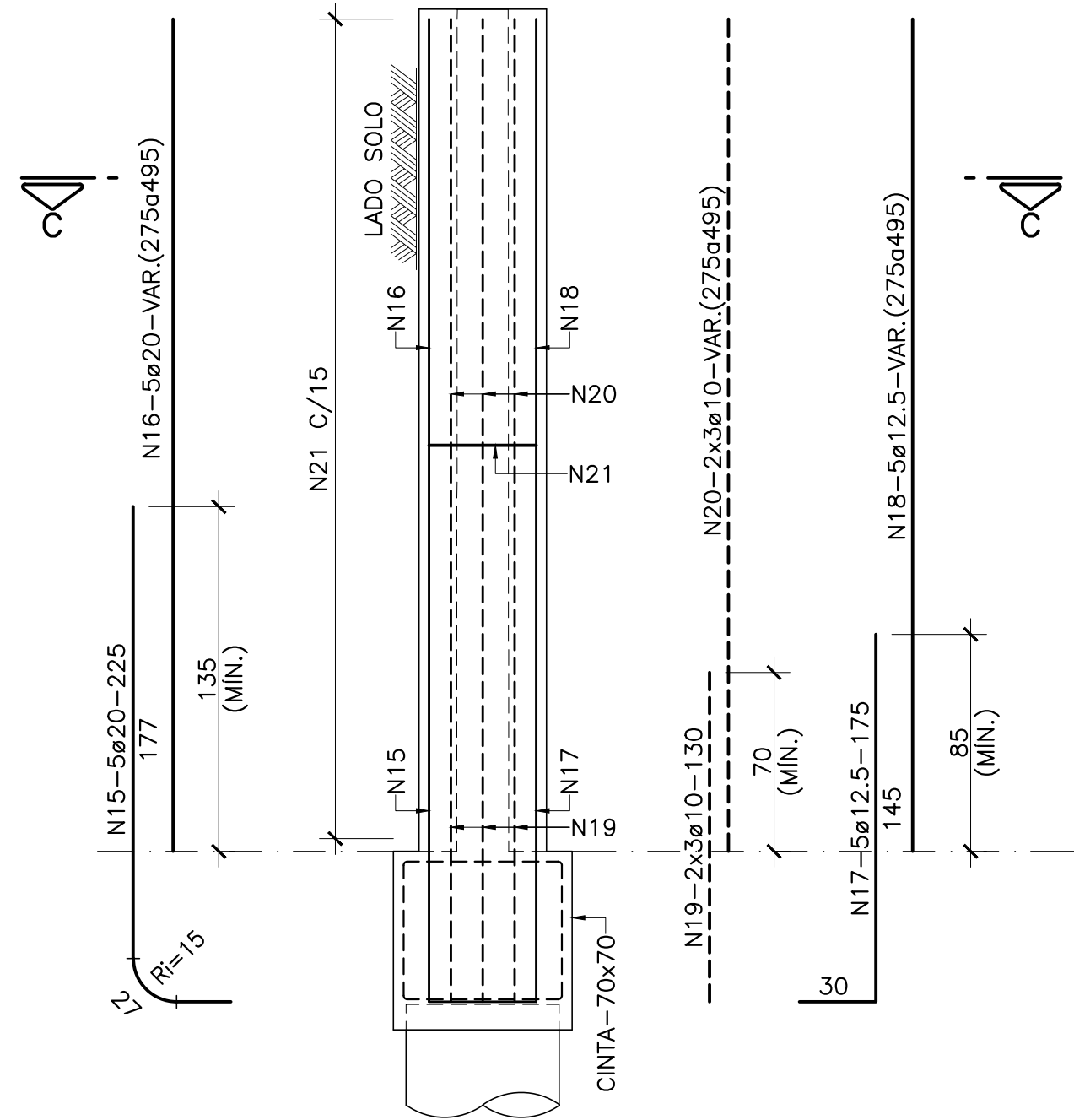
CORTE A-A
ESC.1:12,5



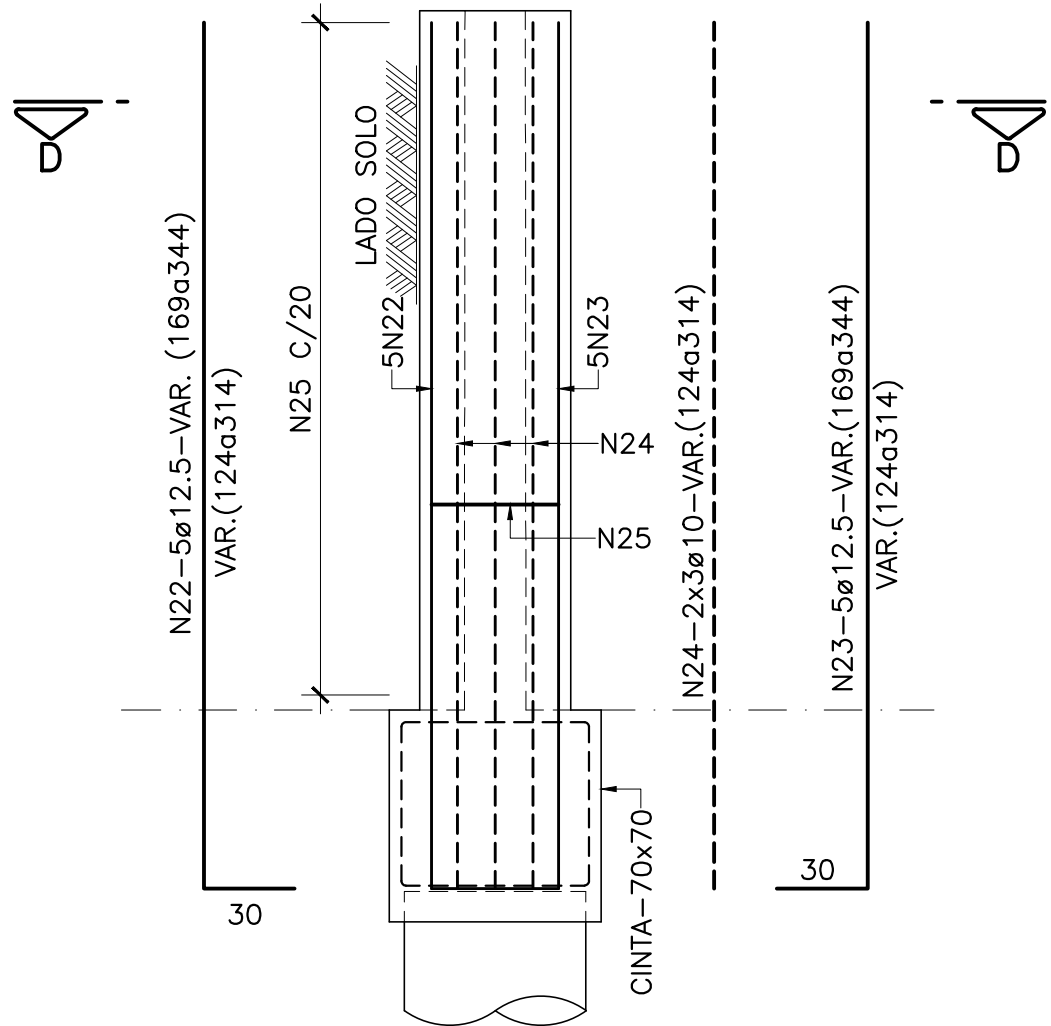
PILARES P13 a P31
ELEVACÃO (19x)
ESC.1:25



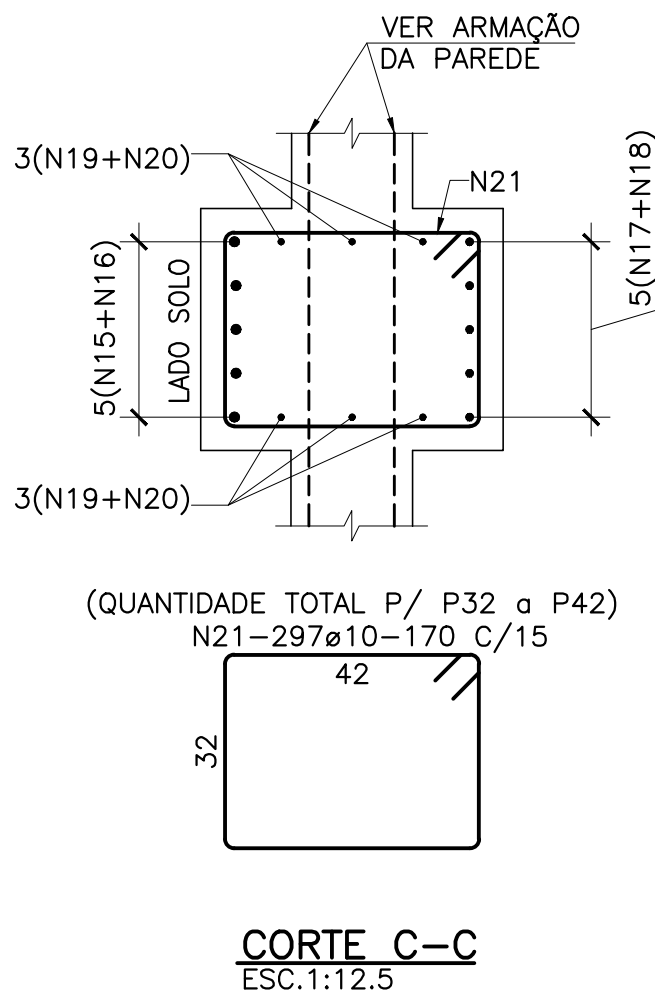
CORTE B-B
ESC.1:12,5



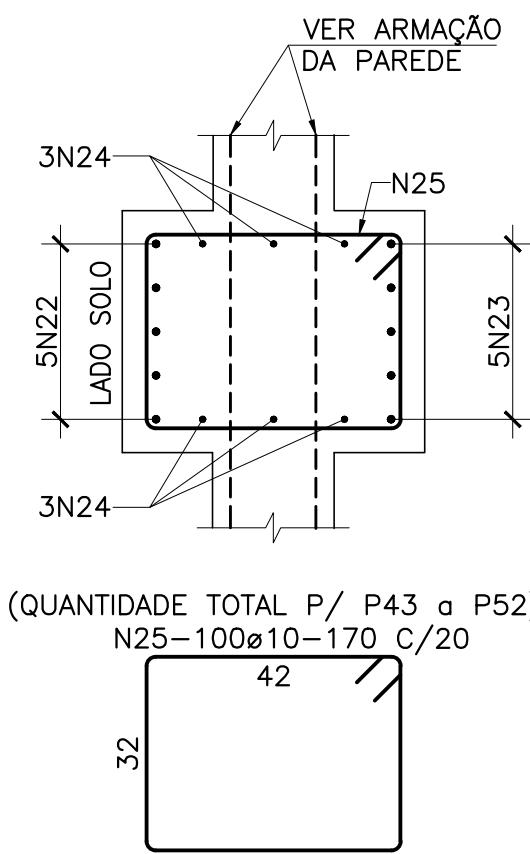
PILARES P32 a P42
ELEVACÃO (11x)
ESC.1:25



PILARES P43 a P52
ELEVACÃO (10x)
ESC.1:25



CORTE C-C
ESC.1:12,5



CORTE D-D
ESC.1:12,5

LISTA DE FERROS					
N	Ø (mm)	QUANT.	COMPRIMENTOS		TOTAL(m)
			UNIT.(cm)		
1	16	60	200		120
2	16	60	395		237
3	12,5	60	175		105
4	12,5	60	395		237
5	10	72	130		94
6	10	72	395		284
7	10	252	170		428
8	20	114	225		257
9	20	114	495		564
10	12,5	95	175		166
11	12,5	95	495		470
12	10	114	130		148
13	10	114	495		564
14	10	646	170		1098
15	20	55	225		124
16	20	55	VAR.		212
17	12,5	55	175		96
18	12,5	55	VAR.		212
19	10	66	130		86
20	10	66	VAR.		254
21	10	3267	170		5554
22	12,5	50	VAR.		128
23	12,5	50	VAR.		128
24	10	60	VAR.		131
25	10	1000	170		1700

RESUMO AÇO CA50A				
Ø (mm)	COMPR. TOTAL(m)	PESO		
		(kg/m)	(kg)	
10	10342	0.630	6516	
12,5	1543	1.000	1543	
16	357	1.600	571	
20	1156	2.500	2891	
TOTAL (kg)			11521	

- NOTAS
- 1 - MEDIDAS EM CENTÍMETRO, BITOLAS EM MILÍMETRO, EXCETO ONDE INDICADO.
 - 2 - PARA DEMAIS NOTAS VER FOLHA 01.
 - 3 - COBRIMENTO = 4,0 cm.
 - 4 - CORTAR E ADAPTAR A FERRAGEM EM FUNÇÃO DA GEOMETRIA DA FORMA.
 - 5 - ADOPTAR ESPAÇADORES PARA GARANTIR O COBRIMENTO DA ARMADURA.
 - 6 - DOBRAMENTO DAS BARRAS CONFORME NBR-6118.

REV.	DATA	APROV.	DESCRIÇÃO
0	15/09/23	CM	EMISSÃO INICIAL
1	26/09/23	LAG	ATENDIMENTO COMENTÁRIOS

		REPRESENTANTES:	
DIRETORIA RESPONSÁVEL:		RICARDO DE OLIVEIRA GERENTE EXECUTIVO DE ENGENHARIA E INFRAESTRUTURA	
UNIDADE SESC VENDA NOVA		RESPONSÁVEIS TÉCNICOS:	
PROJETO MURO DE CONTENÇÃO RUA LUZIA SALOMÃO ETAPA PROJETO EXECUTIVO		GLAUCO ANTÔNIO MELO OLIVEIRA CREA-MG 98.997/0	
CONTEÚDO PILARES P1 a P52 - ARMAÇÃO		FOLHA: 08/10	DATA: 26/09/2023